

青岛恒东晟电力有限公司  
QINGDAO HDS POWER CO., LTD



青岛恒东晟电力有限公司  
QINGDAO HDS POWER CO., LTD



地址：山东省青岛市城阳区东女姑山社区工业园3号  
电话：0532-58519118  
邮箱：qdhengdongsheng@163.com

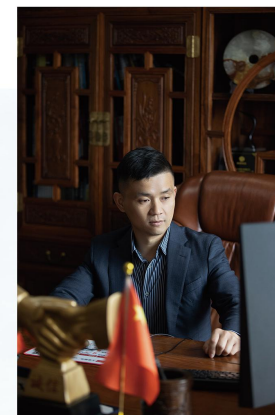
## LEADERSHIP MESSAGE

### 领导寄语

世上没有平坦的大路可走，只有在崎岖的小路上不断地攀登，才能到达光辉的山巅。企业发展如同人类生存，会直面无尽的艰辛，接受风雨的洗礼。作为民营企业，优势与劣势并存。面对风生云起的市场，不进则退。只有奋斗才能创造更多的机会，开拓更大的舞台。

青岛恒东晟电力有限公司成立以来风雨兼程、不断前行。“专业成就未来”作为企业的领航人，我深知企业责任的重大，更深知市场环境的残酷，青岛恒东晟电力一直秉承“世界圆融、实现客户满意、获得社会认可”的经营理念，和业界同仁一道，回报社会，与城市共成长。

回顾昨日的业绩，我们衷心地感谢那些曾经关怀、帮助和支持过恒东晟电力的朋友、客户们。在新的经济形势下，让我们满怀兴奋与憧憬，规划崭新的发展蓝图，以德为基、诚信当先、以人为本、至诚至精、严谨务实、追求卓越。



总经理 谭昌盛

CONTEXT  
目录

- 企业简介
- 企业文化
- 资质证书
- 产品介绍
- 设备运行维护
- 设备托管
- 施工现场
- 客户案例
- 服务客户
- 质量保证及服务承诺

COMPANY PROFILE  
企业简介

青岛恒东晟电力有限公司成立于2014年,具有独立法人资格,并通过壹级国际质量体系认证的企业。注册资金6800万元,拥有主要施工机械、机具及检验和试验设备达九十多套;公司经营场所面积达5600多平方米。具有电力工程施工总承包壹级、输变电工程专业承包贰级、承装(修、试)电力设施许可叁级资质,同时具备高低压配电设备、封闭母线等生产资质。

公司自成立以来,在各级部门和领导以及合作客户的大力支持及全体员工的不懈努力下,企业不断发展壮大。截止目前,公司拥有职工126人,包含职称人员86人,其中工程技术人员45人,工程师以上人员28人,二级建造师5人具有一支专业高效的职工队伍是公司施工质量和安全强有力的保障。

近几年,公司不断深化改革力度,建设一支高素质、高标准、高规格的施工队伍。施工中,我们始终坚持“安全第一,预防为主”的宗旨,安全管理,严字当头。公司设立一整套安全管理机构,拥有专职安全管理人员6名,安全管理制度及操作规程二十多份,安全管理有整套控制措施,班组零违章,车间零障碍为单位的安全目标。在施工中未发生任何安全事故和影响电业声誉的事件。

公司一直将“严守标准、履行合同、工程优质、信誉至上”作为企业发展、生存的基础,秉承“团结、进取、务实、敬业”的企业精神,严格遵守各种操作规程,做到对用户负责、对企业负责的层层落实方针,并且紧紧围绕电力公司的体制改革步伐,与时俱进,努力成为电力工程建设的一流队伍。

公司以实现客户对“质量的满意、进度的满意、服务的满意”为基本原则,不断提升企业内部的综合实力,在竞争中求发展,在挑战中谋机遇,相信我公司会给您提供最好的服务、最优质的产品、最先进的技术和完善的售后服务。勤劳真诚的我们愿与您携手并进、共创辉煌!



## CORPORATECULTURE 企业文化

企业宣言:

以诚信为基础以品质谋发展

企业宗旨:

秉持领先技术倡导行业风范标志上乘品质诚信铸就品牌

经营理念:

专业铸品质诚信造价值

企业价值观:

专注、成长、共赢



## QUALIFICATIONCERTIFICATE 资质证书

电力工程施工资质壹级证书

建筑机电安装工程专业承包资质叁级证书安全生产许可证

承装(修、试)电力设施许可证

质量管理体系认证证书 ISO

环境管理体系认证证书 ISO

职业健康安全管理体系认证证书 ISO

中国诚信企业家

中国诚信经理人

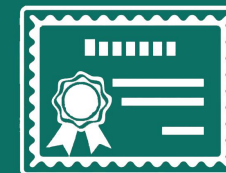
企业信用AAA证书

企业资信AAA证书

质量服务AAA单位

诚信经营AAA示范单位

重合同守信用AAA企业





营业执照



建筑机电安装工程专业承包资质叁级证书安全生产许可证

## 非金属壳箱式变电站

非金属壳箱式变电站是国家经贸委推荐产品，该产品引进国外先进技术工艺，研制开发的以一种玻璃纤维增强特种水泥为材料的箱式变电站。

易成型，外观美观，装饰性强；抗辐射，抗暴晒，不易导热；有较强的机械强度，抗冲击性好；有较好的防潮性，不会因为冷热变化产生凝露；有较强的防冻、防腐、防火阻燃。

经国家建材测试中心对该材料测试，其物理性能完全达到设计要求，深受广大用户的欢迎。



ZGSD-12组合式变电站

本产品适用于城市电网改造、住宅小区等各类公共场所及厂矿、宾馆、机场、铁路、码头、高速公路等户内外场所。



YBW-12预装式箱式变电站

## DFW-(10KV,24KV,35KV)高压电缆分支箱

本产品广泛用于35KV、24KV、10KV电缆系统的节点连接，是电缆从开关柜出线后进行汇集与分接的主要电气设备。分接箱的电缆接头采用高等级绝缘的进口橡胶紧包覆绝缘、无裸露带电体，带开关分接箱的开关均采用SF6绝缘负荷开关。

该产品设计为户外免维护运行，安全可靠，其防护等级达IP54，地下分接头可耐洪水淹没。该产品广泛应用于城市工业小区，住宅小区，商业中心，矿区和钢铁、汽车、石油、化工、水泥等大型企业及其他场合的配电网，特别适合城市电网改造工程。



DFW-(10KV,24KV,35KV)  
高压电缆分支箱

## 环网柜

环网柜具有结构简单、操作灵活、联锁可靠、安装方便的特点，对各种不同应用场合，给客户id提供满意的技术方案。传感技术、自动控制技术、信息化技术的采用，加上先进的技术性能及简便灵活的装配方案，可满足市场不断变化的需求，并适用于电网智能化要求。具有全绝缘、全密封、全屏蔽的优点。



## MQRM-12气体绝缘环网柜(充气柜)

本产品是SF6金属全封闭全绝缘充气式开关设备，已经通过国家高压电气试验中心型式试验。产品广泛用于国家电网10KV输配电系统，是城乡各类用户变电系统的首选产品。

MQRM-12气体绝缘环网柜执行GB标准，在室内条件下(20°C)运行的设计寿命超过30年。

### MQRM-12气体绝缘环网柜(充气柜)

XGN15-12六氟化硫(SF6)高压环网柜是一种适用于配电自动化系统的既紧凑又可扩充的开关设备,传感技术和最新保护继电器的采用,使开关柜即便使用于运行要求苛刻的医院和机场,仍胜任自如。该设备用于12KV环网供电,双辐射供电系统,也可用于终端供电,作为电能的控制和保护装置,设备亦适用于装入箱式变电站。

满足IEC420-1990、GB3906等标准要求,具有防止关合负荷开关、防止接地开关处在闭合位置时关合负荷开关及下门的连锁功能。



### KYN28高压开关柜

用于电力系统发电输电、电能转换和消耗中起通断、控制或保护作用,电压等级在12KV的电器产品,主要包括高压断路器、接地开关、互感器等。

KYN28柜体由柜架和可抽出式手车二部分组成,各种手车均采用蜗杆摇动推进和退出,其操作轻便、灵活。整个手车体积小,以保证机械连锁可靠。根据手车的用途不同,可分为:转运车、PT车、熔断器车、计量车、隔离车、下置PT车、下置避雷器和接地车等。

### XGW-12(24)户外智能化箱式开闭所

本产品是采用和借鉴国外的先进技术,将12/24KV计量及自动抄表,USP电源及指示仪表等安装调试好装入一个可移动、率封防潮的不锈钢箱体,从而实现了城市配电网中一、二次系统的集成化,装配的模块化,缩短了建设周期,大大地提高了城市电网运行的可靠性。



### KYN28-24铠装移开式交流金属封闭开关设备

KYN28-24铠装移开式交流金属封闭开关设备适用于户内三相50/60HZ额定电压24KV的电力系统中,主要应用于发电厂变电所、工矿企业及高层建筑中,作为接受和分配电能并对电路实施控制、保护和检测。

该设备具有防止误操作的功能,包括防止带负荷移动手车、防止接地开关管闭合位置合断路器,防止带电合接地开关和防止误入带电间隔等功能。KYN28-24开关设备配置性能优良的VSI-24系列高压交流真空断路器手车及YD4G-24系列固封式真空断路器手车。开关设备二次回路配置先进可靠的控制保护元件;母线采用热缩绝缘材料或环氧涂墨的绝缘材料,优化电极形状,柜体结构紧凑,是技术先进、性能稳定、结构合理、使用方便、安全可靠的配电设备。



## 开关柜

主要作用是在电力系统进行发电输电和电能转换的过程中,进行开合、控制和保护用电设备。开关柜内的部件主要有断路器、隔离开关、负荷开关、操作机构、互感器以及各种保护装置等组成。主要适用于干发变电站、石油化工、冶金轧钢、轻工纺织、厂矿企业和住宅小区、高层建筑等各种不同场合。

### KYN61-40.5铠装移开式交流金属封闭开关设备

KYN61-40.5铠装移开式交流金属封闭开关设备系三相交流50HZ额定电压40.5KV的户内成套配电装置。作为发电厂变电站及工矿企业接受和分配电能之用,对电路起到控制、保护和检测等功能,还可用干频繁操作的场所。本开关柜符合GB/T11022-1999GB3906-2006及DL404-1997等标准。



### MNS低压开关柜

MNS是ABB为配电和发电机控制应用而开发的低压开关柜。MNS的设计符合IEC61439和IE61641标准。同时MNS采用的模块化设计能够为客户不断发展的业务提供集成解决方案。

## EQUIPMENT MAINTAIN

### 设备运行维护

电气设备积尘有什么影响?绝对是不良影响,甚至可说是致命的不良影响,灰尘积累到一定程度,那么将来会出现电弧放电,甚至击穿。绝缘线路将会造成设备的损坏和大面积停电事故,进而带来重大的经济损失。通过对电气设备设施进行清扫和深层次的绝缘清洁护理,可有效减少泄漏电流,增强和保护电力设备的外绝缘性能;消防污闪事故隐患,提供电网安全供电水平,保障供电系统的可靠性,防止和减少污闪事故的发生。故设备清扫并不是单一的文明生产要求,更是安全生产的重要举措。

## EQUIPMENT TRUSTEESHIP

### 设备托管

设备托管是根据客户需求,以客户满意为宗旨,接受客户委托,对客户委托范围内的设备提供“一对一”管家式的专业化运行维护管理和服务。

设备托管是通过一定的仪式器检测试验技术手段,结合现代化智能化的信息管理平台及日常巡查、定期检查、预防试验、故障检修和事故急修、技术咨询于一体的综合型电力服务,让客户体验“无忧”和“管家式”专业化管理和智能化服务,保证客户用电安全、省心、放心、贴心。

- 管家式服务
- 无忧式管理
- 专业化管理
- 智能化服务





## EQUIPMENT TRUSTEESHIP

### 设备托管

设备托管是根据客户需求，以客户满意为宗旨，接受客户委托，对客户委托范围内的设备提供“一对一”管家式的专业化运行维护管理和服务。

设备托管是通过一定的仪器检测试验技术手段，结合现代化智能化的信息管理平台及日常巡查、定期检查、预防试验、故障检修和事故急修、技术咨询于一体的综合型电力服务，让客户体验“无忧”和“管家式”专业化管理和智能化服务，保证客户用电安全、省心、放心、贴心。

#### 管家式服务

通过对电气设备进行细心和耐心的日常维护、定期检测和预防性试验等维护保养工程，评估用电质量，诊断设备运行情况，向客户提供更具有经济性和安全性以及节能环保的用电建议，达到节约用电成本、降低电气设备故障率的目的。同时，提供运行状态监测、用电数据查询、报表统计分析、技术咨询和培训支持等贴心服务。

#### 无忧式管理

通过对设备的巡视和检查，及时发现并快速排除故障，结合强有力的急修施工后备力量，让客户安全用电、放心用电，方便、及时、免除后顾之忧

#### 专业化管理

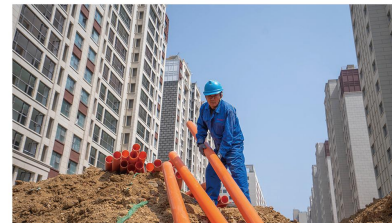
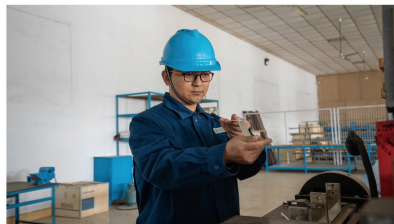
通过专业的技术人员和专业的技术检测手段，提供专业化的管理，在对电气设备进行检测、试验、维护和保养，停送电倒闸操作。办理工作票手续、故障处理和应急抢修及与电力运行主管部门沟通等方面更加专业。

#### 智能化管理

通过安装智能化终端产品，并结合强大的网络平台管理，提供用电故障报警功能，综合用电负荷监测功能数据采集和实时查询功能帮助客户提供设备运行管理效率，消除人工运维盲区，保障安全，降低单纯人工成本，实现可视化和信息化、智能化管理。



# CONSTRUCTION SCENE 施工现场



## CUSTOMER CASE 客户案例



## SERVING CUSTOMERS

### 服务客户

国家电网有限公司  
 中国建筑第二工程局有限公司  
 中国建筑第三工程局有限公司  
 中国建筑第五工程局有限公司  
 中国建筑第七工程局有限公司  
 中国建筑第八工程局有限公司  
 中国中铁股份有限公司  
 青岛地铁集团有限公司  
 山东高速集团  
 融创中国控股有限公司  
 中国保利集团有限公司  
 新城控股集团股份有限公司  
 青岛鲁昊置业有限公司  
 山东省商业集团有限公司  
 中南世纪城房地产业投资有限公司  
 碧桂园控股有限公司  
 青岛天一房地产有限公司  
 青岛高新区投资开发集团有限公司  
 海尔股份有限公司  
 青岛红建投资有限公司  
 双星集团有限责任公司



## QUALITY ASSURANCE SERVICE COMMITMENT 质量保证及服务承诺

### 质量保证

随着工程项目市场化的发展，质量作为工程项目的根本，越来越受到工程施工企业的重视，其竞争地位也越来越明显，工程施工质量的好坏，会严重影响工程施工企业未来的发展。

为保证施工项目的质量，在电力项目实施过程中，认真执行电力工程施工质量规范、标准的相关规定，施工前向施工人员进行技术交底，直到每个工人熟悉操作工艺，施工中要求严格按操作工艺施工，对施工质量严格进行检查。配备足够施工机械设备、试验、质量检测设备。以便在施工中进行质量检测及试验，同时做好仪器仪表的管理、检修、校验工作。严格控制进场材料质量，履行材料报验程序，使用材料具有合格证和复检报告。组织合理措施，及时落实材料、劳力的进场和调度、管理，提前做好准备工作，确保工程的顺利完工。



服务团队多  
服务经验多  
服务项目多



专业团队  
专业技术  
专业设备

### 服务承诺

24小时提供抢修服务，一般情况下接报障电话后城区45分钟内到现场，郊外90分钟内到现场，为客户排忧解难。

保证提供服务的每一位员工都具备国家能源局电工进网许可证、进网作业资格证与良好的职业操守，保证客户在用电方面得到最优质的服务。

